

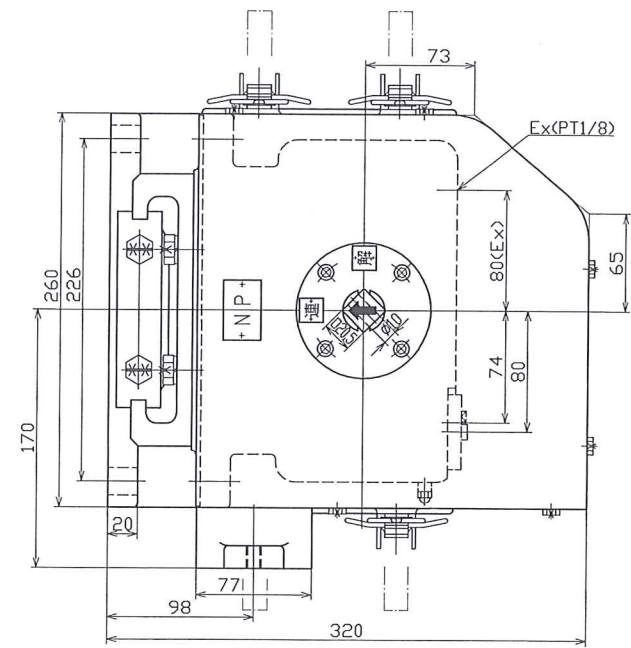
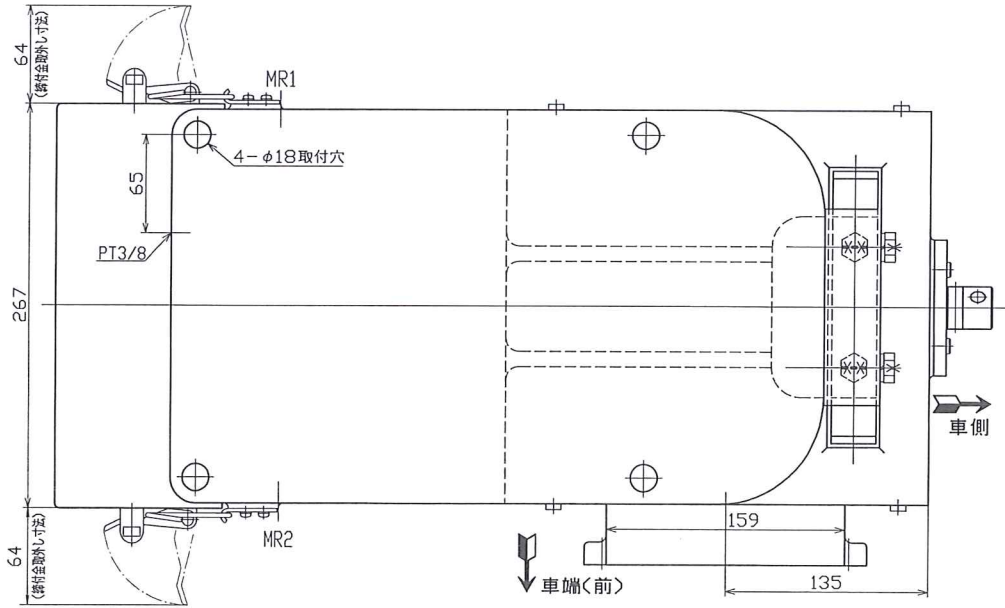
USC-1-4-834

特に指定のない機械加工部分の寸法に対する寸法許差 (単位: mm)

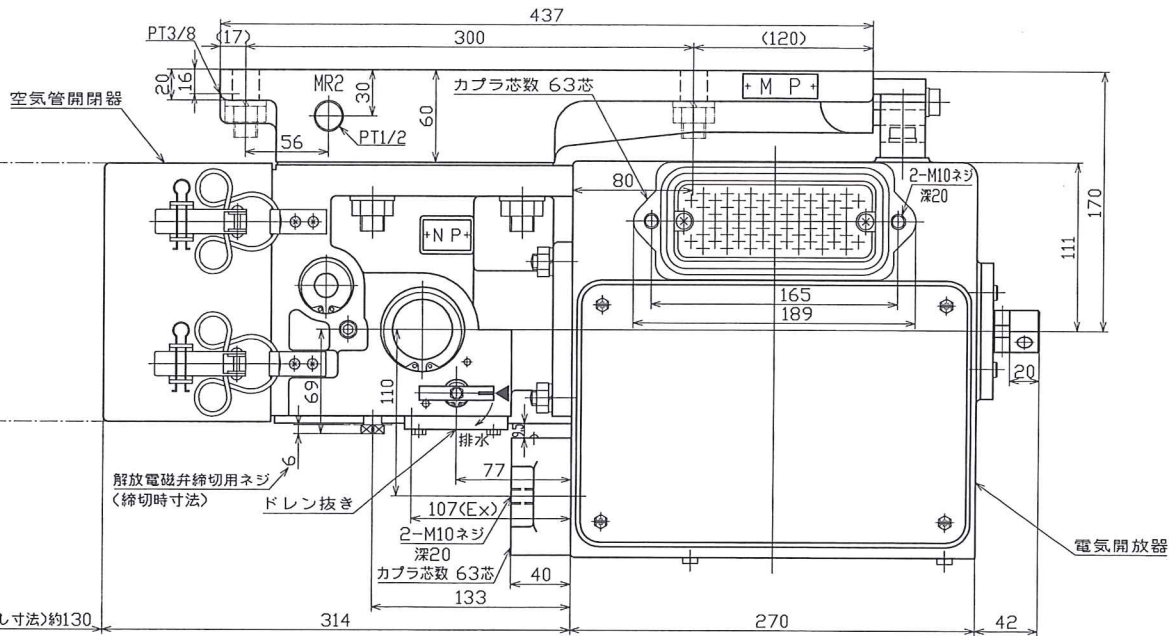
呼び寸法	寸法	許差
1以上 4以下	0.1	
4以上 16以下	0.2	
16以上 48以下	0.3	
48以上 80以下	0.5	
80以上 100以下	0.8	
100以上 2,000以下	1.2	
2,000以上 4,000以下	1.8	
4,000以上 6,300以下	2.5	
6,300以上 10,000以下	4.0	
10,000以上	8.0	

ただし、軸は  $\pm 0.05$  穴は  $\pm 0.05$

指示なき角の面取りは0.2以下



**注** 開放器内のカムスイッチ数は28P(14P×2列)取付可能である ◎がカムスイッチ18P(9P×2列)のみ取付



◎種別表

種別	カムスイッチ数	記事
G 1	9P×2列	JR東日本 257系
G 2	9P×2列	JR東日本 E257系 500代
G 3	14P×2列	JR東日本 E721系



図面表番号	形式	訂正理由
YE-5919	ACC3-1 (前掲)	
2004-2-5	JR東日本 257系 JR東日本 E257A500R	2005-6-2 JR東日本 E721系追加により 種別記号追加、注記変更および 材料寸法等の変更(野口) に変更

200-8-23 USC-G00H11

尺度	1/2.5	登録	2000年 9月 22日
検閲	室吉	連結締切装置	
検図	本公本	外形図 ◎(18P)	
設計	根岸		
製図	根岸		

◎エタカ製作所 USC-1-4-834